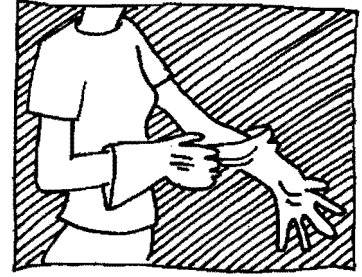




講義 #6

使用一次性使用的手套



疾病控制中心（CDC）和職業安全健康管理處（OSHA）建議你在下列情況下戴手套：

- 當接觸兒童的血液和帶血的體液，特別當托兒工作者的手有傷口或潰瘍（例如，幫一個有傷口的小孩急救時，或給腹瀉物帶血的兒童換尿布）
- 當清洗或處理被血液或體液嚴重污染的衣服和物品。例如大面積的嘔吐物，尿液或糞便。
- 當照顧流膿的皮疹或傷口時
- 當你照顧口腔或眼睛的問題和提供其它特殊醫療措施時，例如檢驗血內葡萄糖的測試等等。

當手套髒了，要正確地脫掉並適當地棄去他們。小心不要讓你的手，其它物品或人接觸到髒的手套。每一次換尿布後要洗手和換手套。不要重覆使用手套：這樣會導致細菌從一個小孩的身上傳到另外一個小孩的身上。

雖然換尿布不需要戴手套，但是戴手套可以保護托兒工作者的手不被污染，也提供一層保護屏障以減少傳染疾病的機會。戴手套所提供的保護比正確洗手的要少。一些托兒所的條例建議托兒工作者在換尿布或換帶有糞便的尿布時戴手套。要按照你所在托兒所的條例去做。在適合的時間使用手套需要預先準備。你可以把手套和其它清潔的用品放在遊戲區，急救包內，換尿布桌子旁，在旅行時所開的車內，和你的衣袋裡。

如果你正確使用手套，手套可以對預防傳染性疾病提供額外的保護。如果你不正確地使用手套，實際上你會有比不使用手套傳播更多的細菌的危險。注意你的戴手套的技術，以免你了戴手套但是並沒有真正地保護你自己的安全。

要清楚知道某種產品，例如護膚霜，免肥皂洗手劑或"隱型手套"也不能真正地對你提供保護作用。他們並不能代替托兒所使用的保護手套。

戴手套不能代替洗手。



手套的使用



1. 戴上一對乾淨的手套



2. 提供適當的照顧



3. 小心地脫下每一只手套。抓住一只手套的掌心位置，然後將手套脫下。只能用髒的表面接觸髒的表面。



4. 把脫下的手套卷成球形放在另一只手套的位置。



5. 把乾淨的手放在手套下面手腕處，用由內向外的方式脫下另一只手套。只能用乾淨的表面接觸乾淨的表面。



6. 把髒的手套立即丟進一個腳踏式的垃圾桶內。然後洗手。