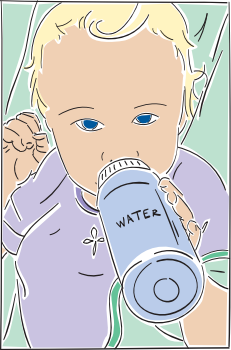




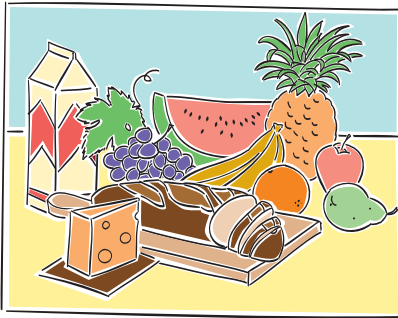
PREVINIENDO LOS DIENTES CAREADOS POR EL TETERO O CARIES DE LA INFANCIA TEMPRANA



Nunca ponga un bebé en la cama con un tetero, a menos que este solo tenga agua.



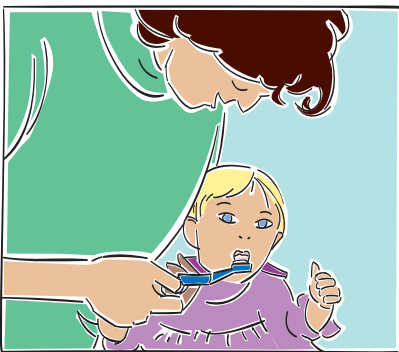
Introduzca una taza para alimentarlo entre los 6 y 8 meses. Use una taza regular (no tazas para chupar).



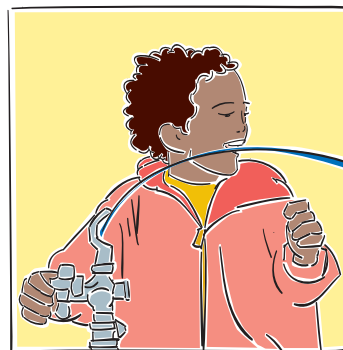
Limite las meriendas dulces, pegostas, harinosas. Son mejores las meriendas como queso, yogurt simple, cereales o panes de granos completos, frutas y vegetales.



Elimine el tetero para su primer cumpleaños.



Empiece a limpiar los dientes tan pronto como aparezca el primer diente. Limpie la boca, las encías y los dientes al menos diariamente.



Estimule a los niños a tomar agua en lugar de jugos de frutas o bebidas dulces cuando están sedientos.